

Oxy-Vital[®] Sauerstoff Wasser

**Sind Sie bereit, etwas für die Verbesserung Ihrer Lebensqualität zu tun?
Oxy-Vital[®] bietet jetzt eine ausgezeichnete Gelegenheit dazu -
Sauerstoff ist Powerstoff !**

Wasser und **Sauerstoff** sind die zwei lebenswichtigsten Elemente.
Oxy-Vital ist **Sauerstoffwasser** und vereinigt somit diese beiden Elemente optimal in einer Quelle.

Nicht ohne Grund empfehlen uns Ärzte und Ernährungs-Berater, täglich mindestens 1.5 Liter Wasser zu trinken. Spätestens, wenn der Gaumen sich trocken anfühlt, merkt man, dass Wasser ein lebenswichtiges Elixier ist. Anzeichen für Wassermangel sind u.a.

- Kopfschmerzen
- Muskel- und Gelenkschmerzen
- Müdigkeit
- Reduzierte Fettverbrennung / Muskelkraft
- Trockene Haut
- Allgemeines Unbehagen



Wie kommt es zu diesen Mangelscheinungen?

Unser Körper scheidet pro Tag 2-3 Liter Wasser aus.

Bei körperlicher Betätigung einiges mehr. So z.B. pro Stunde

- | | | | |
|------------------|-------------|------------------|-------------|
| - Schlafen | 0.1 l | - Joggen | 0.8 - 1.5 l |
| - Leichter Sport | 0.4 - 1.0 l | - Autofahren | 0.1 - 0.2 l |
| - Spazierengehen | 0.2 - 0.3 l | - Squash spielen | 1.5 - 2.0 l |

Verwechseln Sie bitte nicht Wasser mit anderen Flüssigkeiten. Getränke wie Tee, Kaffee und koffeinhaltige Limonaden wirken sogar dehydrierend. Somit verliert der Körper mehr Wasser als durch diese Getränke zugeführt wird. Aus temporärem Wassermangel entsteht rasch ein chronisches Defizit, das mitunter zu Krankheiten führt.

Sauerstoff ist unsere wichtigste Energiequelle. Wer es nicht glaubt, halte doch für 3 Min. die Atmung an!

Den Grundbedarf an Sauerstoff decken wir durch das Atmen. Aber unser Körper kann Sauerstoff nicht nur über die Lunge, sondern auch über den Verdauungstrakt aufnehmen. Wenn wir also zusätzlich Sauerstoff zusammen mit dem notwendigen Wasser trinken, wird unser Energiestatus optimiert. Wir erhalten einen sofort spürbaren natürlichen Energie- und Leistungsschub!

Oxy-Vital ist gefiltertes (Leitungs-)Trinkwasser, das in einem Spezialverfahren mit medizinisch reinem Sauerstoff hochgradig angereichert wird. Eine ausgeklügelte Technik ermöglicht uns die gleichzeitige Versorgung unseres Körpers mit gesundem Wasser und zusätzlichem Sauerstoff. Eine echte Innovation!

Oxy-Vital Sauerstoffwasser stellen Sie selber her - Ihr eigener chemiefreier natürlicher Energy-Drink!

Sie benötigen hierzu lediglich einen **Oxy-Vital - Automaten**, den wir gemäss Ihren Wünschen liefern und der einfach an Ihre Trinkwasserleitung angeschlossen wird.

Die **Oxy-Vital - Anlagen** stellen in einem High-Tech-Verfahren aus Leitungswasser gefiltertes - wahlweise mit oder ohne Sauerstoff angereichertes - Trinkwasser her. Tag für Tag zuverlässig, leise, unkompliziert, ohne Elektrizität und wirtschaftlich interessant. Kein Heimtragen und Lagern von Wasser in Flaschen mehr.

Nur den Hahn öffnen ...

... und frisches, gesundes Oxy-Vital - Wasser aus dem eigenen Jungbrunnen geniessen.

SauerstoffWasser als Therapie

Abgesehen von der vitalisierenden Wirkung findet das SauerstoffWasser auch Anwendungen als Therapie. Die „Perorale Sauerstoff-Therapie“ (POT) wurde 1988 von Prof. Dr. A. Pakdaman als Innovation in der Medizin mit erfolgsversprechenden Perspektiven entwickelt und erstmals in der klinisch-wissenschaftlichen Medizin eingesetzt. Die POT basiert auf einer „Aufladung“ des Trinkwassers auf über 60 mg Sauerstoff / Liter gegenüber dem normalen Sauerstoffgehalt von max. 10 mg/l. Dabei tritt eine ionenphysikalische Bindung zwischen Wasser- und Sauerstoffmolekülen ein.

Nach der peroralen Verabreichung (trinken) von SauerstoffWasser wurde eine Steigerung des pO₂ - Wertes (Sauerstoffpartialdruck) im venösen Blut gemessen.

Nach der Anreicherung von Trinkwasser mit Sauerstoff befinden sich die Sauerstoffmoleküle zwischen den Wassermolekülen oder lokalisieren sich in den gebildeten Wasserhohlräumen, die durch eine Wassermembran überzogen werden. Diese Wassermembran wird im Körper durch verschiedene Ursachen, z.B. Wärme, gespalten. Durch den Kontakt zwischen SauerstoffWasser und mitochondrialem Gewebe (Drüsen, Darm, Niere, Gehirn, Herz etc.) reißt die Wassermembran auf, der Sauerstoff wird frei und steht für die Energiebilanz der Zelle zur Verfügung.

Ein Teil des Sauerstoffs gelangt direkt in die Zellverbände des Magen-Darm-Traktes, in dem sehr viele energieverbrauchende Prozesse ablaufen. Neben Aufnahme von Nahrung, von Vitaminen, Mineralstoffen und Spurenelementen ist auch die Abgabe von Stoffwechselprodukten ein energieintensiver Prozess.

Im Magen-Darm-Bereich sind ca. 60 % der Immunorgane zu finden, die als energieintensive Systeme einen besonders hohen Sauerstoffbedarf aufweisen.

Eine verbesserte Sauerstoffversorgung des Darms fördert das Wachstum der nützlichen und notwendigen Bakterienflora: die aeroben (sauerstoffliebenden) Bakterien werden gefördert, während die anaeroben (sauerstoffmeidenden) und fäulnisbildenden Bakterien und Pilze am Wachstum gehindert werden.

Der Magen-Darm-Trakt hat durch seine anatomische Struktur eine sehr grosse Aufnahme- und Austauschfläche. Auf einer Austauschfläche von ca. 300 m² findet hier der gesamte Stoffaustausch statt. Diese Austauschfläche steht auch für die Diffusion des Sauerstoffs zur Verfügung und ist dreimal grösser als die Lungenfläche.

Im Dünndarm werden z.B. täglich ca. 7 Liter enzymreiches Verdauungsssekret produziert und zu 70 % wieder aufgenommen. Viele Nährstoffe können ebenfalls nur unter Energiezufuhr aufgenommen werden. Selbst die Bildung von Salzsäure im Magen ist ein energieverbrauchender Vorgang.

Ein anderer Teil des Sauerstoffs wird Kapillargebieten zugeführt, aus denen das Blut im Pfortaderkreislauf zur Leber strömt und dann wieder in den Hauptblutkreislauf einmündet. In diesem Blut kann nach Genuss von sauerstoffangereichertem Wasser ein erhöhter Sauerstoffpartialdruck festgestellt werden. Der nicht im Verdauungsbereich benötigte zusätzliche Sauerstoff kommt dem allgemeinen Energiepotential zugute.

Lieferprogramm

Die beschriebenen und abgebildeten Standardmodelle Compact und Fix eignen sich für Privathaushalte, Therapiepraxen, Sportclubs, kleinere Betriebe, Altersheime usw.

Sie arbeiten beide nur mit dem Wasserdruck, also ohne Elektrizität !

Wasseranschluss-Möglichkeiten: Modelle Compact

- * Panzerschlauch 3/8 - 3/8" (Standard)
- * T-Stück DN 10 mit Absperr-Kugelhahn 3/8"
- * Flexibler Strahlregler-Anschluss mit Kunststoffschlauch
- * Bei Hahnenbatterie: Zusatzventil mit G 3/4" bei Kalt, Distanzrohr bei Warm
- * Andere, je nach Situation

Zubehör:

Membranpumpe (bei zu geringem Wasserdruck)

Kühlung (separates Gerät)

Sauerstoff-Flaschen 5 oder 10 l

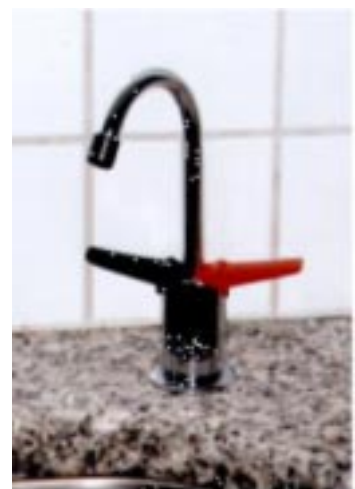
Wasser-Vitalisierungs-Elemente

Zusätzliche Filterstufen

Ersatz : Filterpatrone jährlich,
Sauerstoff-Füllung (Tausch-Flasche) nach ca. 800 Litern Wasser

Zapfhähne

- * Dualhahn kurz (wie bei Compact)
- * Handpistole am Schlauch (bei Wandmontage)
- * Dualhahn an der Küchenspüle (3 versch. Längen)



Oxy-Vital® - Compact

Aufstellmöglichkeit: frei (Auftisch)

Wasseranschluss: von unten, drehbar
Gehäusematerial: Kunststoff (FOREX)
Schutzhaube: CN-Stahlblech
Auslaufhöhe: 350 mm (für 1,5 l PET)

Wasserdruck minimum: 2,5 bar
Kapazität bei 3-4,5 bar: ca. 2 l/min
O₂-Anreicherung: 60-90mg/l Wasser
Abmessungen (BxHxT): 230x390x260 mm
Gewicht: 14 kg
Inhalt der Sauerstoff-Flasche: 1,0 l
Zapfmenge / O₂-Flaschenfüllung: ca 800 l

Preis (siehe Produkte/Bestellung/Warenkorb)



Oxy-Vital® - Fix

Abmessungen (BxHxT): 400x350x120 mm

Montage: Untertisch oder Wand

Sonst wie das Modell Compact

Preis (siehe Produkte/Bestellung/Warenkorb)



Die Sauerstoff-Anreicherung in Oxy-Vital® - Anlagen basiert auf Diffusion. In einer Kammer wird das Wasser so fein verteilt, dass es den Sauerstoff auf einer Kontaktfläche von fast 2 m² aufnehmen kann. In der Natur, z.B. in einem Wasserfall, gelangt der Sauerstoff auch über eine vergrößerte Kontaktfläche ins Wasser.

Ein gutes Quellwasser enthält höchstens ca. 13 mg Sauerstoff/Liter. Im Leitungswasser finden sich je nach Aufbereitungs-Methode nur noch 4 - 10 mg (10 mg eher selten) O₂/Liter.

Das **Oxy-Vital® - Sauerstoffwasser** weist beim Zapfen den O₂-Gehalt von 60 - 90 mg/Liter auf. Dieser ist von der Wasser-Temperatur abhängig und verringert sich mit der Zeit, da ein Teil des gelösten Sauerstoffs entweicht. Der Sauerstoff-Gehalt lässt sich mit einem elektronischem Messgerät nachweisen.

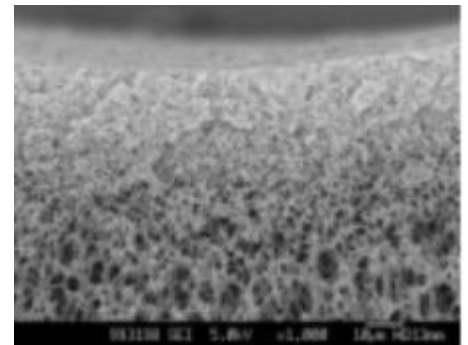
In Flaschen (z.B. PET, Glas) abgefüllt, bleibt bei dichtem Verschluss über Wochen genügend Sauerstoff im Wasser gespeichert. Länger als 4 Wochen sollte abgefülltes Sauerstoff-Wasser nicht gelagert werden, denn der Sauerstoff fördert die Vermehrung eventuell in den Flaschen vorhandener Keime.

Oxy-Vital®- Anlagen sind standardmässig mit high-tech Hohlmembran / Aktivkohle - Filtersystem bestückt.

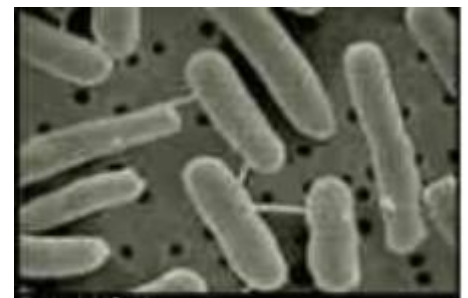
Durch ein 10" langes kombiniertes Aktivkohle / Hohlmembran -Filterelement wird das Leitungswasser vorbehandelt. Der Aktivkohlemantel mit der Porengrösse von 0,5 (m adsorbiert Sedimente, grössere Mikroorganismen und weitestgehend Chlor, Geruchs- und Geschmacksstoffe, Herbizide, Pestizide, Fungiziden, Insektizide sowie Blei (optional) und Eisen. Der innere Filterteil besteht aus einem Bündel von Hohlfasern mit seitlichen Poren von 0,15 (m (absolut!). Da die kleinsten Bakterien 0,3 (m gross sind, können diese auf keinen Fall die Poren passieren. Auf diese Weise erübrigt sich bei gewerblich genutzten Anlagen der Einsatz einer Desinfektion durch UV-Strahlen.

Das filtrierte Wasser wird einerseits direkt zum Zapfhahn (schwarzer Hebel), andererseits zur Sauerstoff-Anreicherung geführt.

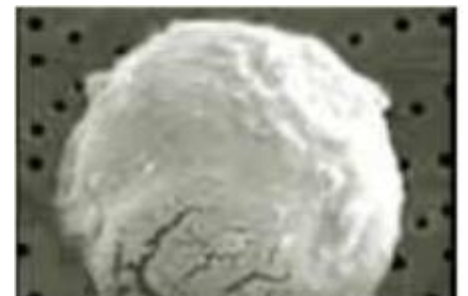
Dieses Filtersystem ist von den renomiertesten und unabhängigen Institutionen in den USA, England und Kanada getestet und zertifiziert.



Querschnitt einer Hohlmembran-Wand



Escherichia coli



Cryptosporidium Oocyst

Beratung und Verkauf:

Wasner Technologien & Produkte

Zulgstr. 106 / Pf 26

3613 Steffisburg

E-mail: pers@wasner.ch

Tel: (+41) 079 312 28 88 Fax: (+41) 033 438 75 35