

Original Chi Machine

Topfit durch Entspannung



Mit der **Sun Ancon Original Chi Machine** entspannen Sie sich mühelos in nur 10 bis 15 Minuten. Die Lust auf eigene körperliche Aktivität kann mit der Zeit sogar geweckt werden.



Was bedeutet Chi?

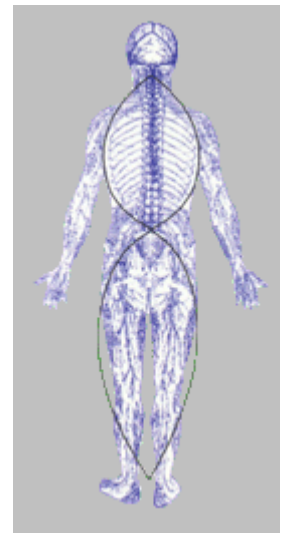


Chi heißt "kosmischer Atem" oder "Lebensenergie". Laut der 4000-Jahre alten Lehre der Chinesischen Medizin fließt diese Energie in bestimmten Bahnen -den Meridianen- durch den Körper und reguliert die Funktion seiner Organe.

Obwohl es in der westlichen Heilkunde nicht dokumentiert ist, wissen die Experten der Akupunktur schon lange um die Existenz des Chi. Sie haben daher Karten dieser Meridiane bis ins Detail ausgearbeitet.

Messungen des Blutsauerstoffgehaltes vor und nach Benützung der **Original Chi Machine** bestätigen diesen Effekt. Die **Original Chi Machine** mobilisiert ebenso Ihre körpereigene Chi-Energie (Lebens-Energie). Die Lebens-Energie kann man bis zu einigen Minuten nach dem voreingestellten Stoppen des Gerätes spüren. **Das Fließen der Lebens-Energie bewirkt 60% des Nutzens** und beeinflusst das Wohlbefinden. Dadurch können sich Blockaden, Verspannungen und Stress auf sanfte Weise lösen, ohne Gelenkbelastung, ohne Anstrengung

Dr. Shizuo Inoue, ehem. Vorsitzender der „Japanese Association of Oxygen and Health“ und Entwickler der **Original Chi Machine**, hat den Zusammenhang zwischen Wohlbefinden und Sauerstoffgehalt im Körper über 38 Jahre erforscht. „**Meine Forschung führte mich zu der Überzeugung, daß Sauerstoffmangel der Zellen die Ursache der meisten, wenn nicht aller körperlichen Probleme ist**“



Der **nicht zu unterschätzende**, ganzheitliche Effekt der **Original Chi Machine** beruht auf einem sehr einfachen patentierten Prinzip. Dabei werden die Beine im **entspannten Liegen** ca. 140 mal pro Minute hin und her bewegt, vergleichbar mit dem Rücken-Schwimmen oder Kraulen. Diese Bewegung entspricht dem natürlichen Körperrhythmus und beginnt an den Füßen, von wo sie sich über das Becken und die Wirbelsäule bis hin zum Kopf fortsetzt. Somit wird **der gesamte Körper** mit all seinen inneren Organen über die Wirbelsäule in Form einer 8 erfaßt und **schwingt harmonisch**. Hierbei können sich die mit Wasser gefüllten Querkörper (Bandscheiben) wieder mit dem benötigten Nass versorgen.

Spontanes Wohlbefinden wird schon nach wenigen Minuten durch die wellenförmige Bewegung der Wirbelsäule ausgelöst, ähnlich wie beim morgendlichen Räkeln und Strecken, **gleich dem berühmten Fisch im Wasser**. Gerade die „Bauchtanzbewegung“ aus dem Becken heraus ist beim modernen Menschen durch Stress und Verspannung blockiert. Häufig führt dies zu Fehlhaltungen, welche wiederum versteckte Ursachen vieler Beschwerden sein können. **Die Atmung** bleibt beim Training mit der **Original Chi Machine** immer im günstigen **aeroben Bereich**. Dieser Sauerstoffüberschuss ist die optimale Voraussetzung für die Verbrennung von überschüssigem Fett.

Besonders Sportler, welche häufig an ihre Leistungsgrenze gehen, sind dabei jedoch sehr rasch in einer ungünstigen, anaeroben Stoffwechselsituation (Sauerstoffnot, Freie Radikale). Die **Original Chi Machine** kann hier sowohl in den Trainingsphasen als auch in den Regenerationsphasen das **Stoffwechselgeschehen** ausgleichend beeinflussen

Die gesundheitlichen Vorteile der Chi Machine

Die Chi-Maschine wird erfolgreich von Tausenden von Menschen auf der ganzen Welt genutzt. Sie erzielen viele außergewöhnliche Ergebnisse:

- Mehr Energie und Wohlbefinden
- Stärkung und bessere Beweglichkeit von Rückgrat und Gelenken
- Gestärkte Oberschenkel, Hüften und Gesäß
- Einen gesunden, festen und ruhigen Schlaf
- Ein erfrischteres Aufwachen
- Ein gestärktes Immunsystem
- Weniger oder keine Erkältungen
- Eine höhere Ausdauer
- Linderung vieler stressbegründeter Leiden wie Kopfschmerzen, Migräne, Angst, Depressionen, Verstopfungen etc.
- Eine verbesserte Funktion der inneren Organe
- Eine verbesserte Blutzirkulation



Die Original Chi Machine ist aber auch sehr gut geeignet **für Menschen, die sich nicht aktiv bewegen können**, kaum Zeit dazu finden oder einfach keine Motivation dafür aufbringen können. Durch die **Original Chi Machine** wird der Körper zwar „nur“ passiv bewegt, um so mehr ist er jedoch in seiner Ganzheit angeregt. Daher werden Ungeübte dringend dazu angehalten, mit nur wenigen Minuten zu beginnen, dies dafür **mehrmals täglich**. Die Übungseinheiten können bei Wohlbefinden auf 10 bis 15 Minuten gesteigert werden (max. 30 Min). Ansonsten ist es ratsam, die Zeiten anfänglich eher zu reduzieren!

Regelmässiges Entspannen mit der **Original Chi Machine** ist ebenso eine **Hilfe für das Lymphsystem**, da dieses überwiegend durch körperliche Bewegung aktiviert wird. Auch ist es dem gesamten Verdauungssystem bei der natürlichen Entschlackung dienlich. Aufgrund dessen sollte im eigenen Interesse jede Trainingsrunde mit der **Original Chi Machine** von **mindestens** zwei Glas **Wasser ohne Kohlensäure** - Im Idealfall **SAUERSTOFFWASSER** - begleitet sein, um Ausscheidungsreaktionen zu unterstützen.

Trinken Sie ein Glas Wasser vor und ein großes Glas Wasser nach jeder Anwendung !!!

Hierzu ist das **Buch** von Dr. Batmanghelidj „**Wasser die gesunde Lösung**“ sehr zu empfehlen



Wie benutze ich die Chi-Maschine?

Plazieren sie die Maschine auf einem Teppich. Legen sie sich auf den Rücken und legen Sie Ihre Knöchel in die Kuhle der Fußstütze.

Stellen Sie den Timer zum Starten der Maschine nach Ihrem Wunsch ein.

Die Erstnutzung sollte 2 bis 5 Minuten dauern.

Die Fußstütze bewegt sich hin und her und schwingt Ihre Füße schnell von Seite zu Seite. Diese Bewegung wird durch Ihre Beine, Ihren Rumpf, durch den ganzen Körper fortgesetzt. Sie werden hin und her schwingen wie ein Fisch, der im Wasser schwimmt.

Alles, was sie jetzt tun sollten, ist entspannen und tief atmen. Lassen sie sich von der Maschine sanft schütteln, wobei das Maximum 15 Minuten beträgt.

Wenn das Training beendet ist, bleiben sie für weitere 2 bis 5 Minuten auf dem Boden liegen, entspannen sich, atmen tief und genießen diesen bemerkenswerten Effekt, wenn das Chi durch Ihren Körper fließt.

MASSAGE

Das himmlische Gefühl einer Ganzkörpermassage können Sie mit der ORIGINAL **CHI MACHINE** täglich erleben.

Die hohe Standfestigkeit des Gerätes und der exakte Rundlauf des Motors garantieren auch bei hoher Auflagebelastung einen absoluten Gleichklang der von rechts und links sich entwickelnden, den Körper wiegenden Wellen.

Die daraus resultierende Massagewirkung erfasst alle Muskelpartien und inneren Organe.

Eine natürliche Aktivierung der Darmtätigkeit, eine bessere Durchblutung und Kräftigung der Beckenorgane geht damit einher.

Bedenken Sie bitte auch folgendes:

Für den Blutkreislauf dient das Herz als Pumpe. Für die Lymphflüssigkeit steht ausschließlich die körperliche Bewegung als pumpende Wirkung zur Verfügung. Ein meist steigendes Durstgefühl bestätigt die Aussage von Lymphologen, dass die regelmäßige Benutzung der ORIGINAL CHI MACHINE eine optimale "Pumpe" zur Unterstützung des Gewebsflüssigkeitstransportes darstellt.

Es ist deshalb unerlässlich, vor und nach der CHI MACHINE-Nutzung ein Glas Wasser zu trinken um die reinigende Kraft der Chi-Massage zu unterstützen, denn Leben heißt fließen. (Wir empfehlen Ihnen unser Sauerstoffwasser).

Es ist sinnvoll den Körper langsam an diese aktivierende Massage zu gewöhnen.

Beginnen Sie deshalb mit 2-3 Minuten ca. 2x am Tag, und steigern Sie dies bei Wohlbekommen wöchentlich Minutenweise.

Die stufenlosen Einknopf -Zeiteinstellungsmöglichkeit erleichtert Ihnen dies.

Denken Sie bitte daran immer genügend reines Wasser zu trinken!

Prinzip

Sauerstoff, Wasser und Sonnenlicht sind die Grundlage allen Lebens - ohne Sauerstoff überleben wir nur ein paar Minuten.

Bei zu geringer Sauerstoffzufuhr oder -aufnahme können wir zwar jahrelang leben, jedoch mit sich ständig verschlechternder Gesundheit.

Dr. Inoue, ehemals in Japan Vorstand der Organisation zur menschlichen Sauerstoffversorgung, war sich dessen bewusst.

Seine Aufgabe sah er deshalb in der Suche nach der besten Möglichkeit, den menschlichen Organismus zusätzlich mit dem Lebenselixier Sauerstoff zu versorgen.

Beim Betrachten von Goldfischen kam ihm die Idee, dass die wellenartigen, seitlichen Schwimmbewegungen unter anderem für den Transport des Sauerstoffs im Fischkörper zuständig sein könnten.

Dr. Inoue stellte fest, dass diese Schwimmbewegung der Fische dem ähnlich ist, was in der Traditionellen Chinesischen Medizin, (TCM) Masseur schon vor über tausend Jahren mit ihren Patienten durchführten.

Diese legten sie dazu rücklings auf den Massagetisch, nahmen deren Fesseln in die Hände und schlangen über die Beine den ganzen Körper sanft hin und her.

Das Ergebnis war eine schnellere Gesundung der Patienten.

Die offensichtlichen Zusammenhänge veranlassten Dr. Inoue, diese "Goldfischbewegung" auf der Grundlage der Traditionellen Japanischen Medizin, (TJM) wissenschaftlich weiter zu erforschen.

Dr. Inoue kombinierte 38 Jahre seiner Erfahrung und seines Fachwissens auf dem Gebiet von sauerstoffanreichernden Körperübungen mit führender deutscher Physiologie.

Das Ergebnis war die Entwicklung eines einzigartigen gesundheitsfördernden Massagegerätes, die ORIGINAL CHI MACHINE AEROBIC OXYGEN EXERCISER™. Dieses einfach zu handhabende Wellnessgerät erzeugt mit seinem exakten Motorlauf gleichmässig die 140 Schwingimpulse pro Minute, die erforderlich sind um den höchsten gesundheitlichen Nutzen ohne Risiko für den Benutzer zu gewährleisten. Jede geringe Abweichung von den patentierten Präzisionskriterien des SUN ANCON® Massagegerätes hätte einen Rückgang des positiven gesundheitlichen Effekts zur Folge.

Eine Unterschreitung von 130 Schwingungen pro Minute hat keine positive Auswirkung mehr auf die Rückenmuskulatur und die Wirbelsäule. Eine Überschreitung von 150 Schwingungen pro Minute kann schädigend wirken.

In seinem Buch "Aerobic Respiration Exercise and Health" (Erhöhung der Sauerstoffaufnahme und Gesundheit) fasst Dr. Inoue seine 38 jährige Forschungsarbeit zusammen.

Technische Daten

Schwingungsfrequenz	140+/-pro Minute
Auslenkung	ca. 3,7cm
Winkel	ca. 12°
Empfohlene Anwendung	1 - 3 mal Täglich je 5 -15 Min

Beratung und Verkauf:

Wasner Alltech
Zulgstrasse 106 / PF26
3613 Steffisburg
www.fit-wellness.ch



Tel: (+41) 079 312 28 88 Fax: (+41) 033 438 75 35